

# サイエンスキャンプ2021 生命を科学する

## ～PCRとECMOを学んでみよう～

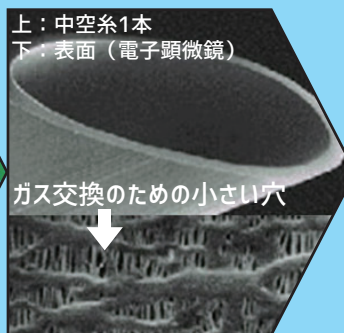


現在、人類の脅威となっている新型コロナウイルス。  
今回のサイエンスキャンプでは、新型コロナウイルス感染症の診断法であるPCR法を実習していただきます。  
そして、重症患者への切り札として注目されているECMOで使用する人工肺を学んでみましょう。  
今知りたい、新型コロナウイルス感染症の診断と治療について、学習してみませんか？

PCR検査の流れ ※PCR検査の体験は、実際に自分の検体を検査することはできません。



ECMO人工肺の構造 ★本物の人工肺を使用して原理を学びます。



日時

8月8日(日) (受付12:00～)  
12:30～16:30

※内容が変更もしくは中止になる場合があります。事前に必ずHPにてご確認ください。

対象

高校生 定員 10名 参加費 無料

申込

本学ホームページの申込専用フォーム、または  
チラシ裏面に必要事項を記入してFAXしてください 申込期間 6/28～7/23  
(月)～(金)

プログラム

PCRとECMOを学んでみよう

主催

純真学園大学 保健医療学部

後援

福岡県教育委員会、福岡市、福岡市教育委員会、西日本新聞社、  
公益社団法人福岡県看護協会、公益社団法人福岡県診療放射線技師会  
一般社団法人福岡県臨床衛生検査技師会、一般社団法人福岡県臨床工学技士会

お問い合わせ

純真学園大学 広報係

TEL 092-554-1255

Mail daigaku-info@junshin-u.ac.jp

会場

純真学園大学



西鉄大牟田線「福岡(天神)駅」から「大橋駅」下車 徒歩10分

# 純真学園大学サイエンスキャンプ 2021 受講申込書

2021年 月 日

講座名	純真学園大学 サイエンスキャンプ 2021			
メインテーマ	「生命を科学する」			
サブテーマ	～ PCR と ECMO を学んでみよう ～			
参加者	フリガナ		どちらかに丸をつけてください	
	氏名		男 ・ 女	
	学校名			
	学年	年		
連絡先 ※ご自宅の連絡先を記入して下さい。	〒 —			
	県 (市・郡)			
	電話番号 (携帯可)	— —		
	FAX番号	— —		
	メールアドレス (いずれか必須)	[パソコン]	@	
		[スマホ]	@	
交通手段	公共交通機関 ・ 自家用車 (送迎のみ) ・ 自転車 ・ 徒歩 (いずれかの交通手段を○で囲って下さい。)			

※申し込みは、FAX か大学ホームページにてお申し込みください。

※ご記入いただきました個人情報に関しましては、セミナーに関することにものみ使用し、厳重に管理いたします。

※受講の可否をメールで連絡しますので、メールアドレスはPC、スマートフォンのいずれかを必ず記入してください。

また、スマートフォンの方は、daigaku-info@junshin-u.ac.jp からのメールを受け取れるように設定を行ってください。

※申込書が不足する場合は、コピーしてお使いください。

## 新型コロナウイルス感染対策について

本学ホームページにて、  
本学の取り組み、参加される方へ  
のお願いを掲載しています。  
右記QRコードよりご覧いただき、  
必ず事前にご確認ください。



## 〈申し込み・問合せ先〉

純真学園大学 広報係

TEL:092-554-1255 FAX:092-510-0848

E-mail : daigaku-info@junshin-u.ac.jp

HP : <https://www.junshin-u.ac.jp/>

住所 : 〒815-8510 福岡市南区筑紫丘 1-1-1